

Musterspielplatz eingeweiht

Nackenheimer Rudelheck: Neue Anlage in Betrieb genommen

(m) NACKENHEIM. - Einen Spielplatz nach Maß zur Freude der Kinder, konnte Bürgermeister Günter Ollig am Wochenende unter großer Beteiligung der Anwohner im Neubaugebiet „Rudelheck“ seiner Bestimmung übergeben. Der in vier Etagen angelegte Bereich habe rund 230 000 Mark gekostet. Darin enthalten sei die „Möblierung“ mit 38 000 Mark, betonte das Ortsobershaupt. Wegen seiner Eigenart sei der Platz in Planung und Ausführung über drei Jahre lang entstanden. Auch das Grün habe zunächst wachsen müssen, damit keine Schäden mehr entstehen können. Das Areal sei gut einsehbar, so daß Ollig die Anwohner bat, mit aufzupassen, daß Übeltäter keine Chance zu Zerstörungen hätten. Alle Geräte und Einrichtungen seien vom Technischen Überwachungsverein abgenommen, so daß sich die kleinen Bürger unbekümmert tummeln können, erklärte der Ortsbürgermeister weiter.

In der ersten Ebene gibt es einen Sandkasten, Federballspiel, Sitzgruppen, danach folgen Doppelschaukel mit Strickleitern, Balancierbalken, Spielschiff, eine „Wildburg mit drei Türmen, Hopperplatten, Indianer-

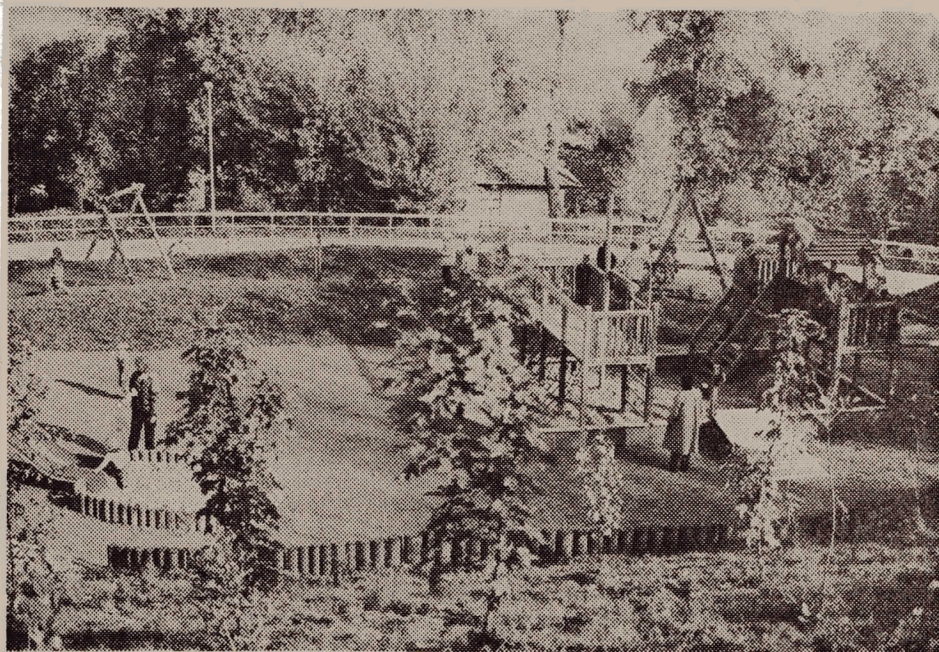
zelthaus, Tischtennisplatte und als Prunkstück die Seilbahn von 22 Metern Länge.

Claus-Peter Käfer von der Einrichtungsfirma übergab zur Feier der Gemeinde eine „Deutsche Pyramideneiche“, die einmal die stolze Höhe von 14 Metern erreichen soll. Im großen Korb konnten sich die Kinder außerdem viele Souvenirs aussuchen.

Die Gemeinde hatte für die kleinen Bürger Süßigkeiten und alkoholfreie Getränke sowie Brezeln zur Verfügung gestellt. Außerdem konnten sich die Eltern an einem ausgezeichneten „Federweißen“ nach Herzenslust laben.

Mit Freude nahm Bürgermeister Ollig zur Übergabe des Spielplatzes die Spende der Arbeiterwohlfahrt Nackenheim entgegen. Die Vorsitzende, Christa Schneider, stellte einen Rustikalbank zur Verfügung, wofür von den Anwesenden viel Beifall gezollt wurde.

Abschließend lobte Ollig die schnelle Arbeit der Einrichtungsfirma, so daß die Kinder noch in diesem Herbst in den Genuß der Spielfreude gekommen seien.



Die weitläufige Spielanlage im Nackenheimer Baugebiet „Rudelheck“ wurde am Wochenende offiziell eingeweiht.

Bild: Remo Baum